

EDUARDO SILVEIRA GOMES

ENGENHEIRO DE PRODUÇÃO MECÂNICA
CREA 5070722530

RESUMO

ESPÉCIE: LAUDO DE AVALIAÇÃO.

SOLICITANTE: MEGA LEILÕES.

EMPRESA: CEREALISTA ROSALITO LTDA.

OBJETOS: VEÍCULOS.

FINALIDADE: APOIO A OPERAÇÃO JUDICIAL.

METODOLOGIA: MÉTODO COMPARATIVO DIRETO DE DADOS DE MERCADO.

DATA-BASE DA PRESENTE AVALIAÇÃO: MAIO DE 2023.

VALOR RESULTANTE DA AVALIAÇÃO

R\$ 7.228.000,00

(SETE MILHÕES E DUZENTOS E VINTE E OITO MIL REAIS)

Sumário

1. CONSIDERAÇÕES PRELIMINARES	3
1.1 LIMITAÇÕES E PREMISSAS FUTURAS	3
1.2 NORMATIVAS.....	4
2. CARACTERIZAÇÃO DOS BENS	4
3. MÉTODOS UTILIZADOS.....	5
MÉTODOS PARA IDENTIFICAR O CUSTO DE UM BEM.....	5
4. OBJETIVO DA AVALIAÇÃO	6
5. ESPECIFICAÇÃO DA AVALIAÇÃO	6
6. AVALIAÇÃO	7
7. RESULTADO DA AVALIAÇÃO	8
8. ENCERRAMENTO.....	9
ANEXOS	

I. CONSIDERAÇÕES PRELIMINARES

I.1 LIMITAÇÕES E PREMISSAS FUTURAS

O presente laudo trata da avaliação dos Veículos de propriedade da Massa Falida da Empresa **CEREALISTA ROSALITO LTDA.** inscrita no Cadastro Nacional de Pessoas Jurídicas do Ministério da Fazenda sob o nº 53.622.478/0001-10, com sede localizada na Rodovia Engenheiro João Baptista Cabral Rennó, Km 319 - Serrinha, Santa Cruz do Rio Pardo - SP.

Foi considerado para avaliação o estado aparente dos bens, ou seja, como se encontram, podendo estes apresentar danos no seu todo ou em partes, ou ainda peças/partes faltantes.

Nos leilões os bens são arrematados no estado em que se apresentam. Não se configura então relação de consumo, nem pode haver alegação por parte do arrematante em relação ao leiloeiro ou comitente de vício oculto. Tal fato tem implicação direta no valor desta avaliação, uma vez que, o bem é entregue no estado em que se encontra.

Todas as premissas listadas acima implicam em deságio no valor dos produtos arrematados, sendo, portanto, estes valores abaixo do mercado. O avaliador não tem interesse, direto ou indireto, nas companhias envolvidas ou na operação, bem como não há qualquer outra circunstância relevante que possa caracterizar conflito de interesses.

Os valores finais apontados no presente estudo estão todos expressos em Reais.

I.2 NORMATIVAS

As normas utilizadas na elaboração deste laudo estão abaixo relacionadas. Segundo as normas da ABNT - Associação Brasileira de Normas Técnicas, os valores deste laudo se enquadram no quanto à fundamentação e precisão como Grau I.

As normas observadas na emissão deste relatório são:

o NBR – 14653-1 – Avaliações de Bens – Parte 1 – Procedimentos Gerais – ABNT – Associação Brasileira de Normas Técnicas

o NBR – 14653-5 – Avaliações de Bens – Parte 5: Máquinas, Equipamentos, Instalações e bens industriais em geral – ABNT – Associação Brasileira de Normas Técnicas.

Para o presente estudo utilizou-se as prescrições da norma ABNT (Associação Brasileira de Normas Técnicas) NBR 14653 Avaliação de bens.

2. CARACTERIZAÇÃO DOS BENS

De acordo com vistoria realizada nos dias 2 e 3 do mês de maio de 2023 pela Administradora Judicial EXCELIA, acompanhada da equipe da Mega Leilões à sede da empresa situado na Rod. Engenheiro João Baptista Cabral Rennó, Km 319 - Serrinha, Santa Cruz do Rio Pardo - SP, os bens avaliando constituem-se de todos os Veículos pertencentes a falida, encontrados no local, e onde permanecem depositados.

Os bens estão descritos na listagem que segue em anexo ao presente laudo, onde informamos a descrição dos bens e seus respectivos valores, além de documentação fotográfica com identificação que ilustram os bens no momento da vistoria.

3. MÉTODOS UTILIZADOS

A metodologia aplicada é função, basicamente da natureza dos bens avaliando, da finalidade da avaliação e da disponibilidade, qualidade e quantidade de informações colhidas no mercado. A sua escolha deve ser justificada e ater-se ao estabelecido nas partes 1 e 5 da NBR 14653, com o objetivo de retratar o comportamento do mercado por meio de modelos que suportem racionalmente o convencimento do valor.

Os procedimentos avaliatórios usuais têm a finalidade de identificar o valor de um bem, de seus frutos e direitos, seu custo, bem como aqueles para determinar indicadores de viabilidade.

No presente caso, optamos pelo “Método comparativo direto de dados de mercado” para a definição dos valores.

Foram analisadas as suas características e estado de conservação e então depreciados de acordo com a comparação com as fontes de informação de mercado.

MÉTODOS PARA IDENTIFICAR O CUSTO DE UM BEM

-Método Comparativo Direto de Custo

Identifica o custo do bem por meio de tratamento técnico dos atributos dos elementos comparáveis, constituintes da amostra.

-Método da Quantificação de Custo

Identifica o custo do bem ou de suas partes por meio de orçamentos sintéticos ou analíticos a partir das quantidades de serviços e respectivos custos diretos e indiretos.

4. OBJETIVO DA AVALIAÇÃO

Este laudo tem por objetivo servir de apoio à operação judicial no processo de nº 1000101-23.2021.8.26.0539 da 3ª Vara Cível de Santa Cruz do Rio Pardo/SP, determinando valor justo de mercado dos bens classificados como: veículos pertencentes a massa falida, com base em pesquisa de mercado para posterior alienação em leilão judicial.

5. ESPECIFICAÇÃO DA AVALIAÇÃO

A especificação de uma avaliação está relacionada com o mercado e as informações que possam ser dele extraídas.

O estabelecimento inicial pelo contratante do grau de fundamentação desejado tem por objetivo a determinação do empenho no trabalho avaliatório, mas não representa garantia de alcance de graus elevados de fundamentação.

O presente trabalho está classificado como grau I quanto à fundamentação e precisão conforme a pontuação atingida para fins de classificação das avaliações, segundo a Norma de Avaliação NBR – 14.653-5 - Avaliação de Máquinas, Equipamentos, Instalações e Complexos Industriais da ABNT – Associação Brasileira de Normas Técnicas.

6. AVALIAÇÃO

Para realização da Avaliação foi realizada ampla pesquisa junto a fabricantes, revendedores e representantes comerciais.

A pesquisa, além da determinação do valor unitário básico, verificou, com a devida cautela, a similaridade do equipamento avaliando, se fora de linha, com o ora fabricado, ponderando as características produtivas e funcionais.

Nos valores relacionados **NÃO** estão agregados os custos de montagem, instalação e transporte.

Foram usadas como referência para determinação dos valores, além do banco de dados, as seguintes fontes de informação:

www.shoptrans.com.br

caminhao.mercadolivre.com.br

veiculo.mercadolivre.com.br

veiculos.fipe.org

www.caminhoesecarretas.com.br

www.mfrural.com.br

www.trucadao.com.br

7. RESULTADO DA AVALIAÇÃO

Após a realização dos cálculos podemos concluir que o valor para a venda dos bens descritos no presente laudo é:

R\$ 7.228.000,00

(SETE MILHÕES E DUZENTOS E VINTE E OITO MIL REAIS)

8. ENCERRAMENTO

O presente trabalho está redigido em 9 (nove) páginas numeradas sequencialmente e impressas em um único lado, excluindo-se os seus anexos que obedecem a numeração própria e independente.

Em anexo:

- Listagem de Valores composta por 2 páginas.
- Documentação Fotográfica composta por 99 páginas numeradas sequencialmente.

São Paulo, 16 de maio de 2023



EDUARDO SILVEIRA GOMES

Engenheiro de Produção Mecânica – CREA 5070722530

ANEXO I

VALORES

RELATÓRIO DE BENS ARRECADADOS

DATA BASE: MAIO / 2023

EMPRESA: CEREALISTA ROSALITO LTDA.

VALORES EM R\$

ENDEREÇO: ROD. ENG. JOÃO BAPTISTA CABRAL RENNÓ, KM 319 -SANTA CRUZ DO RIO PARDO - SP

ITEM	DESCRIÇÃO	PLACA	ANO	CHASSIS/ RENA VAN	VALOR DE MERCADO
VEÍCULOS					
001	SEMI-REBOQUE FURGÃO NOMA	BJP-0993	1993/ 1993	9A9G12430P1AV8066/ 436556480	55.000,00
002	SEMI-REBOQUE FURGÃO RANDON SR GR TR	CTX-5979	1991/ 1991	9ADG12430MS091062/ 408296267	55.000,00
003	SEMI-REBOQUE FURGÃO FACCHINI SRF LO	DGQ-0369	2003/ 2003	94BF124333V001230/ 803461968	74.000,00
004	BI-TREM RANDON SR CA	DGQ-0481	2003/ 2004	9ADG103234M195678/ 816988781	75.000,00
005	BI-TREM RANDON SR CA	DGQ-0482	2003/ 2004	9ADG072234M195679/ 816988994	75.000,00
006	SEMI-REBOQUE FURGÃO FACCHINI SRF LO	DGQ-0554	2004/ 2004	94BF136344V003915/ 822413663	74.000,00
007	SEMI-REBOQUE FURGÃO FACCHINI SRF LO	DGQ-0744	2004/ 2004	94BF136344V006783/ 836668480	74.000,00
008	CAMINHÃO TOCO MERCEDES-BENZ AXOR 1933 S	DQR-8645	2006/ 2006	9BM9582076B496424/ 900049278	111.000,00
009	SEMI-REBOQUE FURGÃO FACCHINI SRF LO	DUT-7415	2006/ 2007	94BF080267V012652/ 902588001	78.000,00
010	SEMI-REBOQUE FURGÃO FACCHINI SRF LO	DUT-7416	2006/ 2007	94BF080267V012653/ 902588559	78.000,00
011	CAMINHÃO TOCO MERCEDES-BENZ AXOR 1933 S	DUT-7619	2007/ 2007	9BM9582077B537088/ 924786574	78.000,00
012	SEMI-REBOQUE FURGÃO FACCHINI SRF LO	DUT-7663	2007/ 2007	94BF080277V015615/ 930267699	78.000,00
013	CAMINHÃO TOCO MERCEDES-BENZ AXOR 1933 S	DUT-7752	2007/ 2007	9BM9582077B551403/ 936057530	124.000,00
014	SEMI-REBOQUE GRANELEIRO PASTRE SRCAB 2E	DUT-7802	2007/ 2008	9APG123208P000008/ 940276291	90.000,00
015	CAMINHÃO TRUCK MERCEDES-BENZ AXOR 2540 S	DUT-7816	2007/ 2008	9BM95844618B558035/ 942578171	170.000,00
016	SEMI-REBOQUE FURGÃO FACCHINI SRF LO	EAC-4384	2008/ 2008	94BF080288V021691/ 988501821	90.000,00
017	SEMI-REBOQUE FURGÃO FACCHINI SRF LO	EAC-4385	2008/ 2008	94BF080288V021692/ 989634841	90.000,00
018	CAMINHÃO TOCO VOLKSWAGEM 19-320 CONSTELLATION CLC TT	EAC-4386	2008/ 2009	9BW9J82709R908072/ 990469930	137.000,00
019	SEMI-REBOQUE FURGÃO FACCHINI SRF LO	EAC-4531	2009/ 2009	94BF080299V022469/ 123751829	90.000,00
020	SEMI-REBOQUE FURGÃO FACCHINI SRF LO	EAC-4532	2009/ 2009	94BF080299V22470/ 123752256	90.000,00
021	CAMINHÃO TRUCK SCANIA P340 A	EAC-4770	2009/ 2009	9BSP4X20093647596/ 146985230	207.000,00
022	CAMINHÃO TRUCK VOLVO FM370 T	EAC-4927	2009/ 2010	9BVAM30C4AE750892/ 159748356	175.000,00
023	SEMI-REBOQUE FURGÃO FACCHINI SRF LO	EAC-5021	2009/ 2009	94BF080299V023941/ 169989887	90.000,00
024	SEMI-REBOQUE FURGÃO FACCHINI SRF LO	EAC-5022	2009/ 2009	94BF080299V023942/ 169989240	90.000,00
025	CAMINHÃO TOCO MERCEDES-BENZ AXOR 1933 S	EAC-5029	2009/ 2009	9BM9582079B658981/ 169990060	131.000,00

RELATÓRIO DE BENS ARRECADADOS

DATA BASE: MAIO / 2023

EMPRESA: CEREALISTA ROSALITO LTDA.

VALORES EM R\$

ENDEREÇO: ROD. ENG. JOÃO BAPTISTA CABRAL RENNÓ, KM 319 -SANTA CRUZ DO RIO PARDO - SP

ITEM	DESCRIÇÃO	PLACA	ANO	CHASSIS/ RENA VAN	VALOR DE MERCADO
026	CAMINHÃO TOCO VOLKSWAGEM 19-320 CONSTELLATION CLC TT	EPI-9871	2010/ 2011	9535J8279BR105139/ 256955743	157.000,00
027	CAMINHÃO TRUCK VOLVO FM370 T	ETW-8947	2011/ 2012	9BVJM30C1BE774021/ 328899046	208.000,00
028	SEMI-REBOQUE FURGÃO FACCHINI SRF LO	ETW-9375	2011/ 2012	94bf0802bcv033365/ 387487220	105.000,00
029	BI-TRUCK VOLKSWAGEM 24-250 CLC	ETW-9562	2011/ 2012	9535N824XCR235006/ 458068586	247.000,00
030	CAMINHÃO TOCO VOLKSWAGEM 19-330 CTC	FBY-6754	2015/ 2015	9536Y8274FR521301/ 1063764383	230.000,00
031	BI-TRUCK VOLKSWAGEM 24-280 CRM	FEA-3263	2012/ 2012	953658246CR237078/ 474294633	245.000,00
032	BI-TRUCK SCANIA P250 B8X2	FEA-3761	2012/ 2012	9BSP8X200D3819085/ 500793999	266.000,00
033	BI-TRUCK SCANIA P250 B8X2	FEA-3762	2012/ 2012	9BSP8X200D3819062/ 500794510	266.000,00
034	BI-TRUCK SCANIA P250 B8X2	FHL-6983	2012/ 2012	9BSP8X200D3819051/ 500795045	266.000,00
035	BI-TRUCK SCANIA P250 B8X2	FHL-7126	2013/ 2013	9BSP8X200D3821564/ 507974573	280.000,00
036	SEMI-REBOQUE FURGÃO FACCHINI SRF LO	FHL-7257	2013/ 2013	94BF1253DDV038687/ 526443715	105.000,00
037	BI-TRUCK SCANIA P250 B8X2	FHL-7458	2013/ 2013	9BSP8X200D3830975/ 538245700	280.000,00
038	BI-TRUCK SCANIA P250 B8X2	FHL-7751	2013/ 2013	9BSP8X200D3839643/ 569439264	280.000,00
039	AUTOMÓVEL CHEVROLET (GM) ONIX 1.4MT LT	FPJ-1800	2014/ 2015	9BGKS48L0FG265103/ 1025876005	46.000,00
040	CAMINHÃO TOCO VOLKSWAGEM 19-330 CTC	FSP-2520	2014/ 2014	9536Y8273ER447819/ 1019931296	217.000,00
041	CAMINHÃO TRUCK VOLKSWAGEM 25-420 CTC	FXI-4988	2018/ 2019	953638272KR914786/ 1159409126	335.000,00
042	CAMINHÃO TOCO VOLKSWAGEM 19-330 CTC	FXR-0890	2014/ 2014	9536Y827XER446408/ 1019931776	217.000,00
043	CAMINHÃO TOCO VOLKSWAGEM 19-330 CTC	FXT-3280	2014/ 2014	9536Y8270ER447390/ 1019932110	217.000,00
044	CAMINHÃO TRUCK VOLKSWAGEM 25-390 CTC	FYL-7560	2014/ 2014	/ 1019930672	263.000,00
045	SEMI-REBOQUE FURGÃO FACCHINI SRF LO	GFO-3269	2017/ 2017	94BF1353HHV052308/ 1120457596	138.000,00
046	CAMINHÃO TRUCK VOLKSWAGEM 23.210 MOTOR CUMMINS	DFI-3C92	2002/ 2002		108.000,00
047	MOTO SUNDOWN WEB 100	DLT-3922	2005/ 2006		2.000,00
048	CAMINHÃO TRUCK SCANIA P 360 A6X2	FHL-7004	2012/ 2013		271.000,00
TOTAL					7.228.000,00

ANEXO II

FOTOS



ITEM 001 - SEMI-REBOQUE FURGÃO NOMA
PLACA: BJP-0993



ITEM 001 - SEMI-REBOQUE FURGÃO NOMA
PLACA: BJP-0993



ITEM 001 - SEMI-REBOQUE FURGÃO NOMA
PLACA: BJP-0993



ITEM 001 - SEMI-REBOQUE FURGÃO NOMA
PLACA: BJP-0993



ITEM 001 - SEMI-REBOQUE FURGÃO NOMA
PLACA: BJP-0993



ITEM 002 - SEMI-REBOQUE FURGÃO RANDON
PLACA: CTX-5979



ITEM 002 - SEMI-REBOQUE FURGÃO RANDON
PLACA: CTX-5979



ITEM 002 - SEMI-REBOQUE FURGÃO RANDON
PLACA: CTX-5979



ITEM 002 - SEMI-REBOQUE FURGÃO RANDON
PLACA: CTX-5979



ITEM 002 - SEMI-REBOQUE FURGÃO RANDON
PLACA: CTX-5979



ITEM 003 - SEMI-REBOQUE FURGÃO FACCHINI
PLACA: DGQ-0369



ITEM 003 - SEMI-REBOQUE FURGÃO FACCHINI
PLACA: DGQ-0369



ITEM 003 - SEMI-REBOQUE FURGÃO FACCHINI
PLACA: DGQ-0369



ITEM 003 - SEMI-REBOQUE FURGÃO FACCHINI
PLACA: DGQ-0369



ITEM 003 - SEMI-REBOQUE FURGÃO FACCHINI
PLACA: DGQ-0369



ITEM 004 - BI-TREM RANDON
PLACA: DGQ-0481



ITEM 004 - BI-TREM RANDON
PLACA: DGQ-0481



ITEM 004 - BI-TREM RANDON
PLACA: DGQ-0481



ITEM 004 - BI-TREM RANDON
PLACA: DGQ-0481



ITEM 004 - BI-TREM RANDON
PLACA: DGQ-0481



ITEM 005 - BI-TREM RANDON
PLACA: DGQ-0482



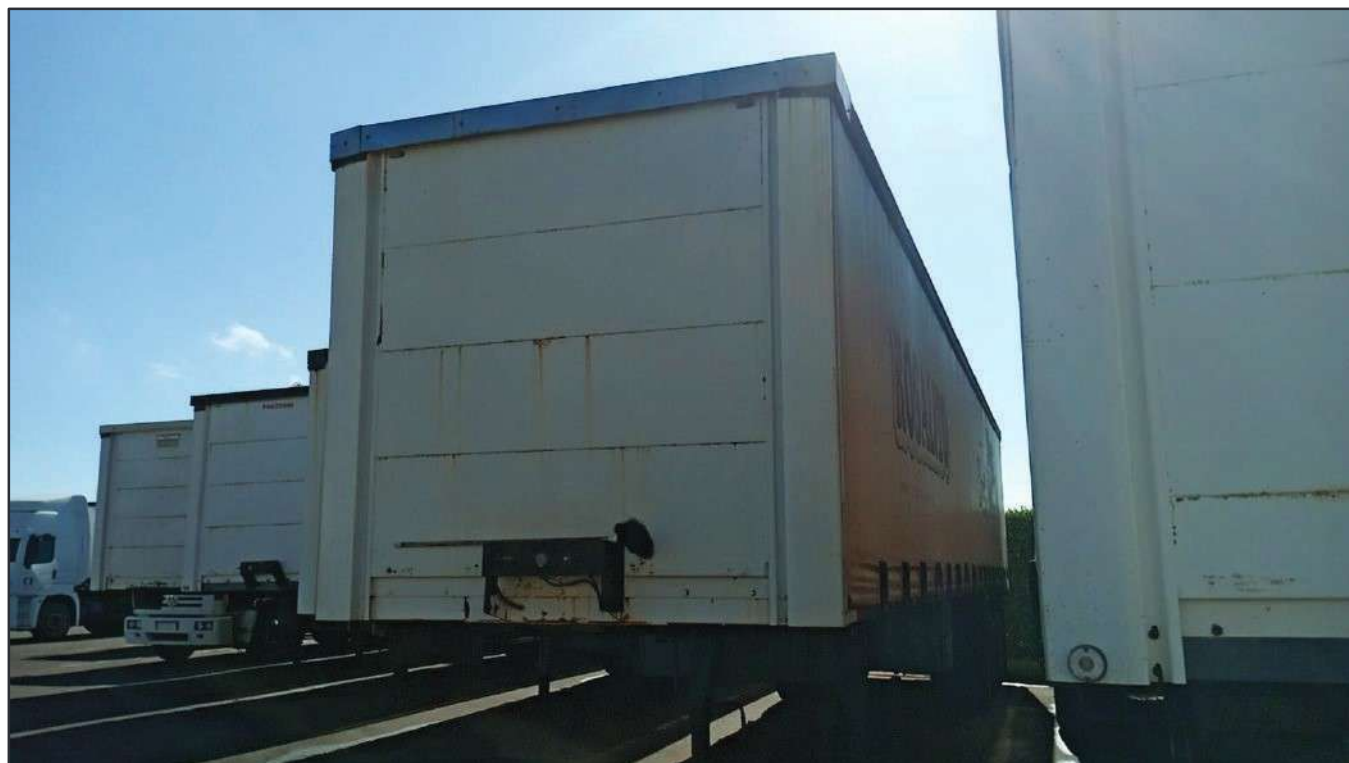
ITEM 005 - BI-TREM RANDON
PLACA: DGQ-0482



ITEM 005 - BI-TREM RANDON
PLACA: DGQ-0482



ITEM 005 - BI-TREM RANDON
PLACA: DGQ-0482



ITEM 006 - SEMI-REBOQUE FURGÃO FACCHINI
PLACA: DGQ-0554



ITEM 006 - SEMI-REBOQUE FURGÃO FACCHINI
PLACA: DGQ-0554



ITEM 006 - SEMI-REBOQUE FURGÃO FACCHINI
PLACA: DGQ-0554



ITEM 006 - SEMI-REBOQUE FURGÃO FACCHINI
PLACA: DGQ-0554

Este documento é cópia do original, assinado digitalmente por RAFAEL VALERIO BRAGA MARTINS e Tribunal de Justiça do Estado de São Paulo, protocolado em 13/06/2023 às 21:27, sob o número WSCF033700202130. Para conferir o original, acesse o site <https://esaj.tjsp.jus.br/pastadigital/pg/abrirConferenciaDocumento.do>, informe o processo 1000101-23.2021.8.26.0539 e código D418766.



ITEM 007 - SEMI-REBOQUE FURGÃO FACCHINI
PLACA: DGQ-0744



ITEM 007 - SEMI-REBOQUE FURGÃO FACCHINI
PLACA: DGQ-0744



ITEM 007 - SEMI-REBOQUE FURGÃO FACCHINI
PLACA: DGQ-0744



ITEM 007 - SEMI-REBOQUE FURGÃO FACCHINI
PLACA: DGQ-0744



ITEM 008 - CAMINHÃO TOCO MERCEDES-BENZ AXOR 1933 S
PLACA: DQR-8645



ITEM 008 - CAMINHÃO TOCO MERCEDES-BENZ AXOR 1933 S
PLACA: DQR-8645



ITEM 008 - CAMINHÃO TOCO MERCEDES-BENZ AXOR 1933 S
PLACA: DQR-8645



ITEM 008 - CAMINHÃO TOCO MERCEDES-BENZ AXOR 1933 S
PLACA: DQR-8645



ITEM 008 - CAMINHÃO TOCO MERCEDES-BENZ AXOR 1933 S
PLACA: DQR-8645



ITEM 009 - SEMI-REBOQUE FURGÃO FACCHINI
PLACA: DUT-7415



ITEM 009 - SEMI-REBOQUE FURGÃO FACCHINI
PLACA: DUT-7415



ITEM 009 - SEMI-REBOQUE FURGÃO FACCHINI
PLACA: DUT-7415



ITEM 010 - SEMI-REBOQUE FURGÃO FACCHINI
PLACA: DUT-7416



ITEM 010 - SEMI-REBOQUE FURGÃO FACCHINI
PLACA: DUT-7416

Este documento é cópia do original, assinado digitalmente por RAFAEL VALERIO BRAGA MARTINS e Tribunal de Justiça do Estado de São Paulo, protocolado em 13/06/2023 às 21:27, sob o número WSCF033700202130. Para conferir o original, acesse o site <https://esaj.tjsp.jus.br/pastadigital/pg/abrirConferenciaDocumento.do>, informe o processo 1000701-23.2021.8.26.0539 e código D418766.



ITEM 010 - SEMI-REBOQUE FURGÃO FACCHINI
 PLACA: DUT-7416



ITEM 010 - SEMI-REBOQUE FURGÃO FACCHINI
 PLACA: DUT-7416



ITEM 010 - SEMI-REBOQUE FURGÃO FACCHINI
PLACA: DUT-7416



ITEM 011 - CAMINHÃO TOCO MERCEDES-BENZ AXOR 1933 S
PLACA: DUT-7619



ITEM 011 - CAMINHÃO TOCO MERCEDES-BENZ AXOR 1933 S
PLACA: DUT-7619



ITEM 011 - CAMINHÃO TOCO MERCEDES-BENZ AXOR 1933 S
PLACA: DUT-7619



ITEM 012 - SEMI-REBOQUE FURGÃO FACCHINI
PLACA: DUT-7663



ITEM 012 - SEMI-REBOQUE FURGÃO FACCHINI
PLACA: DUT-7663



ITEM 012 - SEMI-REBOQUE FURGÃO FACCHINI
PLACA: DUT-7663



ITEM 012 - SEMI-REBOQUE FURGÃO FACCHINI
PLACA: DUT-7663

Este documento é cópia do original, assinado digitalmente por RAFAEL VALERIO BRAGA MARTINS e Tribunal de Justiça do Estado de São Paulo, protocolado em 13/06/2023 às 21:27, sob o número WSCF033700202130. Para conferir o original, acesse o site <https://esaj.tjsp.jus.br/pastadigital/pg/abrirConferenciaDocumento.do>, informe o processo 1000101-23.2021.8.26.0539 e código D418766.



ITEM 012 - SEMI-REBOQUE FURGÃO FACCHINI
 PLACA: DUT-7663



ITEM 012 - SEMI-REBOQUE FURGÃO FACCHINI
 PLACA: DUT-7663



ITEM 013 - CAMINHÃO TOCO MERCEDES-BENZ AXOR 1933 S
PLACA: DUT-7752



ITEM 013 - CAMINHÃO TOCO MERCEDES-BENZ AXOR 1933 S
PLACA: DUT-7752



ITEM 013 - CAMINHÃO TOCO MERCEDES-BENZ AXOR 1933 S
PLACA: DUT-7752



ITEM 013 - CAMINHÃO TOCO MERCEDES-BENZ AXOR 1933 S
PLACA: DUT-7752



ITEM 013 - CAMINHÃO TOCO MERCEDES-BENZ AXOR 1933 S
PLACA: DUT-7752



ITEM 014 - SEMI-REBOQUE GRANELEIRO PASTRE
PLACA: DUT-7802



ITEM 014 - SEMI-REBOQUE GRANELEIRO PASTRE
PLACA: DUT-7802



ITEM 014 - SEMI-REBOQUE GRANELEIRO PASTRE
PLACA: DUT-7802



ITEM 014 - SEMI-REBOQUE GRANELEIRO PASTRE
 PLACA: DUT-7802



ITEM 014 - SEMI-REBOQUE GRANELEIRO PASTRE
 PLACA: DUT-7802



ITEM 015 - CAMINHÃO TRUCK MERCEDES-BENZ 1720
PLACA: DUT-7816



ITEM 015 - CAMINHÃO TRUCK MERCEDES-BENZ 1720
PLACA: DUT-7816



ITEM 015 - CAMINHÃO TRUCK MERCEDES-BENZ 1720
PLACA: DUT-7816



ITEM 015 - CAMINHÃO TRUCK MERCEDES-BENZ 1720
PLACA: DUT-7816



ITEM 015 - CAMINHÃO TRUCK MERCEDES-BENZ 1720
PLACA: DUT-7816



ITEM 016 - SEMI-REBOQUE FURGÃO FACCHINI
PLACA: EAC-4384



ITEM 016 - SEMI-REBOQUE FURGÃO FACCHINI
PLACA: EAC-4384



ITEM 016 - SEMI-REBOQUE FURGÃO FACCHINI
PLACA: EAC-4384

Este documento é cópia do original, assinado digitalmente por RAFAEL VALERIO BRAGA MARTINS e Tribunal de Justiça do Estado de São Paulo, protocolado em 13/06/2023 às 21:27, sob o número WSCF033700202130. Para conferir o original, acesse o site <https://esaj.tjsp.jus.br/pastadigital/pg/abrirConferenciaDocumento.do>, informe o processo 1000701-23.2021.8.26.0539 e código D418766.



ITEM 016 - SEMI-REBOQUE FURGÃO FACCHINI
PLACA: EAC-4384



ITEM 017 - SEMI-REBOQUE FURGÃO FACCHINI
PLACA: EAC-4385



ITEM 017 - SEMI-REBOQUE FURGÃO FACCHINI
PLACA: EAC-4385



ITEM 017 - SEMI-REBOQUE FURGÃO FACCHINI
PLACA: EAC-4385



ITEM 017 - SEMI-REBOQUE FURGÃO FACCHINI
PLACA: EAC-4385



ITEM 018 - CAMINHÃO TOCO VOLKSWAGEM 19-320 CONSTELLATION CLC TT
PLACA: EAC-4386



ITEM 018 - CAMINHÃO TOCO VOLKSWAGEM 19-320 CONSTELLATION CLC TT
PLACA: EAC-4386



ITEM 018 - CAMINHÃO TOCO VOLKSWAGEM 19-320 CONSTELLATION CLC TT
PLACA: EAC-4386



ITEM 019 - SEMI-REBOQUE FURGÃO FACCHINI
PLACA: EAC-4531



ITEM 019 - SEMI-REBOQUE FURGÃO FACCHINI
PLACA: EAC-4531



ITEM 019 - SEMI-REBOQUE FURGÃO FACCHINI
PLACA: EAC-4531



ITEM 020 - SEMI-REBOQUE FURGÃO FACCHINI
PLACA: EAC-4532



ITEM 020 - SEMI-REBOQUE FURGÃO FACCHINI
PLACA: EAC-4532



ITEM 020 - SEMI-REBOQUE FURGÃO FACCHINI
PLACA: EAC-4532



ITEM 020 - SEMI-REBOQUE FURGÃO FACCHINI
PLACA: EAC-4532



ITEM 020 - SEMI-REBOQUE FURGÃO FACCHINI
PLACA: EAC-4532



ITEM 021 - CAMINHÃO TRUCK SCANIA P340 A
PLACA: EAC-4770



ITEM 021 - CAMINHÃO TRUCK SCANIA P340 A
PLACA: EAC-4770



ITEM 021 - CAMINHÃO TRUCK SCANIA P340 A
PLACA: EAC-4770



ITEM 021 - CAMINHÃO TRUCK SCANIA P340 A
PLACA: EAC-4770



ITEM 021 - CAMINHÃO TRUCK SCANIA P340 A
PLACA: EAC-4770



ITEM 022 - CAMINHÃO TRUCK VOLVO FM370 T
PLACA: EAC-4927



ITEM 022 - CAMINHÃO TRUCK VOLVO FM370 T
PLACA: EAC-4927



ITEM 022 - CAMINHÃO TRUCK VOLVO FM370 T
PLACA: EAC-4927



ITEM 023 - SEMI-REBOQUE FURGÃO FACCHINI
PLACA: EAC-5021



ITEM 023 - SEMI-REBOQUE FURGÃO FACCHINI
PLACA: EAC-5021



ITEM 023 - SEMI-REBOQUE FURGÃO FACCHINI
PLACA: EAC-5021



ITEM 023 - SEMI-REBOQUE FURGÃO FACCHINI
PLACA: EAC-5021

Este documento é cópia do original, assinado digitalmente por RAFAEL VALERIO BRAGA MARTINS e Tribunal de Justiça do Estado de São Paulo, protocolado em 13/06/2023 às 21:27, sob o número WSCF033700202130. Para conferir o original, acesse o site <https://esaj.tjsp.jus.br/pastadigital/pg/abrirConferenciaDocumento.do>, informe o processo 1000101-23.2021.8.26.0539 e código D418770.



ITEM 023 - SEMI-REBOQUE FURGÃO FACCHINI
PLACA: EAC-5021



ITEM 024 - SEMI-REBOQUE FURGÃO FACCHINI
PLACA: EAC-5022



ITEM 024 - SEMI-REBOQUE FURGÃO FACCHINI
PLACA: EAC-5022



ITEM 025 - CAMINHÃO TOCO MERCEDES-BENZ AXOR 1933 S
PLACA: EAC-5029



ITEM 025 - CAMINHÃO TOCO MERCEDES-BENZ AXOR 1933 S
PLACA: EAC-5029



ITEM 025 - CAMINHÃO TOCO MERCEDES-BENZ AXOR 1933 S
PLACA: EAC-5029

Este documento é cópia do original, assinado digitalmente por RAFAEL VALERIO BRAGA MARTINS e Tribunal de Justiça do Estado de São Paulo, protocolado em 13/06/2023 às 21:27, sob o número WSCF033700202130. Para conferir o original, acesse o site <https://esaj.tjsp.jus.br/pastadigital/pg/abrirConferenciaDocumento.do>, informe o processo 1000701-23.2021.8.26.0539 e código D418770.



ITEM 025 - CAMINHÃO TOCO MERCEDES-BENZ AXOR 1933 S
PLACA: EAC-5029



ITEM 026 - CAMINHÃO TOCO VOLKSWAGEM 19-320 CONSTELLATION CLC TT
PLACA: EPI-9871



ITEM 026 - CAMINHÃO TOCO VOLKSWAGEM 19-320 CONSTELLATION CLC TT
PLACA: EPI-9871



ITEM 026 - CAMINHÃO TOCO VOLKSWAGEM 19-320 CONSTELLATION CLC TT
PLACA: EPI-9871



ITEM 026 - CAMINHÃO TOCO VOLKSWAGEM 19-320 CONSTELLATION CLC TT
PLACA: EPI-9871



ITEM 026 - CAMINHÃO TOCO VOLKSWAGEM 19-320 CONSTELLATION CLC TT
PLACA: EPI-9871



ITEM 027 - CAMINHÃO TRUCK VOLVO FM370 T
PLACA: ETW-8947



ITEM 027 - CAMINHÃO TRUCK VOLVO FM370 T
PLACA: ETW-8947



ITEM 027 - CAMINHÃO TRUCK VOLVO FM370 T
PLACA: ETW-8947



ITEM 027 - CAMINHÃO TRUCK VOLVO FM370 T
PLACA: ETW-8947

Este documento é cópia do original, assinado digitalmente por RAFAEL VALERIO BRAGA MARTINS e Tribunal de Justiça do Estado de São Paulo, protocolado em 13/06/2023 às 21:27, sob o número WSCF2023000202130. Para conferir o original, acesse o site <https://esaj.tjsp.jus.br/pastadigital/pg/abrirConferenciaDocumento.do>, informe o processo 1000701-23.2021.8.26.0539 e código D418770.



ITEM 027 - CAMINHÃO TRUCK VOLVO FM370 T
PLACA: ETW-8947



ITEM 028 - SEMI-REBOQUE FURGÃO FACCHINI
PLACA: ETW-9375



ITEM 028 - SEMI-REBOQUE FURGÃO FACCHINI
PLACA: ETW-9375



ITEM 028 - SEMI-REBOQUE FURGÃO FACCHINI
PLACA: ETW-9375



ITEM 029 - BI-TRUCK VOLKSWAGEM 24-250 CLC
PLACA: ETW-9562



ITEM 029 - BI-TRUCK VOLKSWAGEM 24-250 CLC
PLACA: ETW-9562



ITEM 029 - BI-TRUCK VOLKSWAGEM 24-250 CLC
PLACA: ETW-9562



ITEM 029 - BI-TRUCK VOLKSWAGEM 24-250 CLC
PLACA: ETW-9562



ITEM 029 - BI-TRUCK VOLKSWAGEM 24-250 CLC
PLACA: ETW-9562



ITEM 030 - CAMINHÃO TOCO VOLKSWAGEM 19-330 CTC
PLACA: FBY-6754



ITEM 030 - CAMINHÃO TOCO VOLKSWAGEM 19-330 CTC
PLACA: FBY-6754



ITEM 030 - CAMINHÃO TOCO VOLKSWAGEM 19-330 CTC
PLACA: FBY-6754



ITEM 030 - CAMINHÃO TOCO VOLKSWAGEM 19-330 CTC
PLACA: FBY-6754



ITEM 030 - CAMINHÃO TOCO VOLKSWAGEM 19-330 CTC
PLACA: FBY-6754



ITEM 031 - BI-TRUCK VOLKSWAGEM 24-280 CRM
PLACA: FEA-3263



ITEM 031 - BI-TRUCK VOLKSWAGEM 24-280 CRM
PLACA: FEA-3263

Este documento é cópia do original, assinado digitalmente por RAFAEL VALERIO BRAGA MARTINS e Tribunal de Justiça do Estado de São Paulo, protocolado em 13/06/2023 às 21:27, sob o número WSCF033700202130. Para conferir o original, acesse o site <https://esaj.tjsp.jus.br/pastadigital/pg/abrirConferenciaDocumento.do>, informe o processo 1000701-23.2021.8.26.0539 e código D418770.



ITEM 031 - BI-TRUCK VOLKSWAGEM 24-280 CRM
PLACA: FEA-3263



ITEM 032 - BI-TRUCK SCANIA P250 B8X2
PLACA: FEA-3761



ITEM 032 - BI-TRUCK SCANIA P250 B8X2
PLACA: FEA-3761



ITEM 032 - BI-TRUCK SCANIA P250 B8X2
PLACA: FEA-3761

Este documento é cópia do original, assinado digitalmente por RAFAEL VALERIO BRAGA MARTINS e Tribunal de Justiça do Estado de São Paulo, protocolado em 13/06/2023 às 21:27, sob o número WSCF033700202130. Para conferir o original, acesse o site <https://esaj.tjsp.jus.br/pastadigital/pg/abrirConferenciaDocumento.do>, informe o processo 1000701-23.2021.8.26.0539 e código D41877C.



ITEM 032 - BI-TRUCK SCANIA P250 B8X2
PLACA: FEA-3761



ITEM 032 - BI-TRUCK SCANIA P250 B8X2
PLACA: FEA-3761



ITEM 033 - BI-TRUCK SCANIA P250 B8X2
PLACA: FEA-3762



ITEM 033 - BI-TRUCK SCANIA P250 B8X2
PLACA: FEA-3762

Este documento é cópia do original, assinado digitalmente por RAFAEL VALERIO BRAGA MARTINS e Tribunal de Justiça do Estado de São Paulo, protocolado em 13/06/2023 às 21:27, sob o número WSCF033700202130. Para conferir o original, acesse o site <https://esaj.tjsp.jus.br/pastadigital/pg/abrirConferenciaDocumento.do>, informe o processo 1000101-23.2021.8.26.0539 e código D41877C.



ITEM 033 - BI-TRUCK SCANIA P250 B8X2
PLACA: FEA-3762



ITEM 034 - BI-TRUCK SCANIA P250 B8X2
PLACA: FHL-6983



ITEM 034 - BI-TRUCK SCANIA P250 B8X2
PLACA: FHL-6983



ITEM 034 - BI-TRUCK SCANIA P250 B8X2
PLACA: FHL-6983

Este documento é cópia do original, assinado digitalmente por RAFAEL VALERIO BRAGA MARTINS e Tribunal de Justiça do Estado de São Paulo, protocolado em 13/06/2023 às 21:27, sob o número WSCF133700202130. Para conferir o original, acesse o site <https://esaj.tjsp.jus.br/pastadigital/pg/abrirConferenciaDocumento.do>, informe o processo 1000101-23.2021.8.26.0539 e código D41877C.



ITEM 035 - BI-TRUCK SCANIA P250 B8X2
PLACA: FHL-7126



ITEM 035 - BI-TRUCK SCANIA P250 B8X2
PLACA: FHL-7126



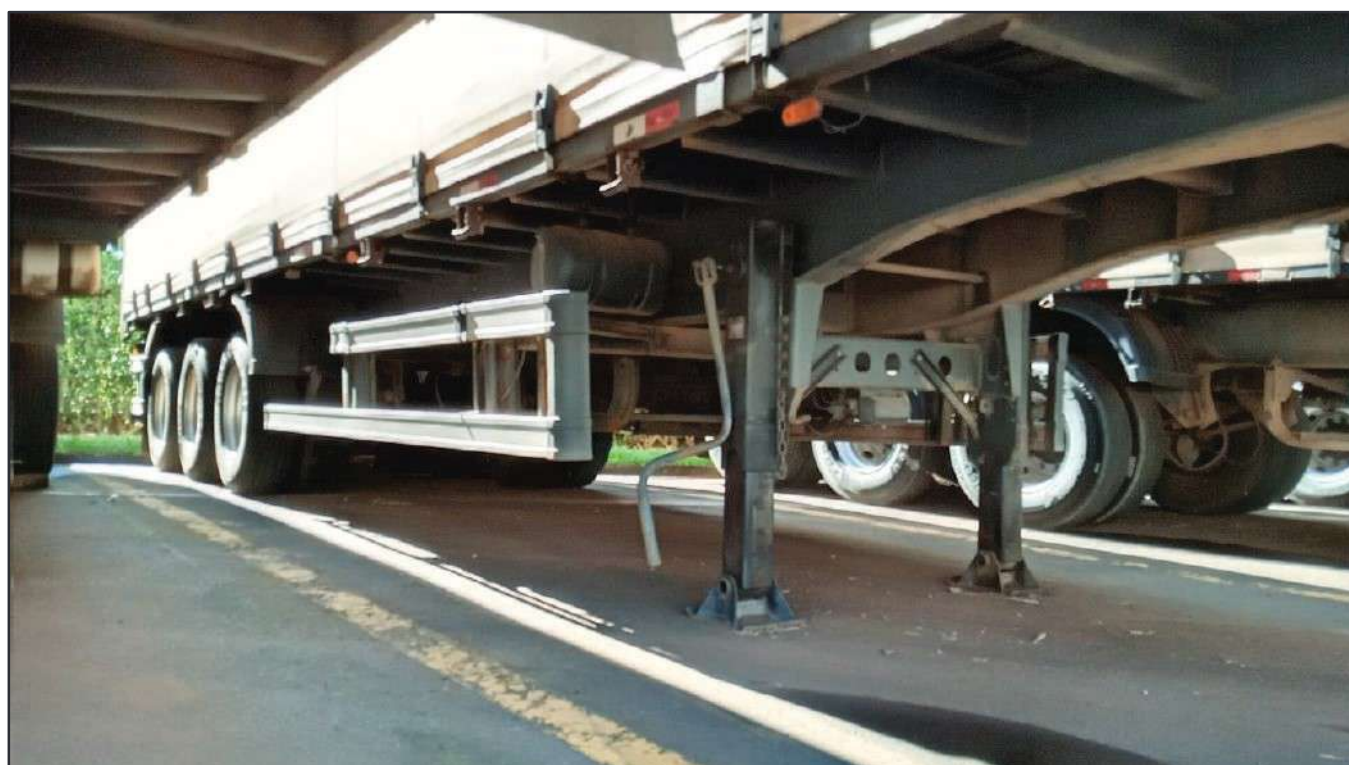
ITEM 035 - BI-TRUCK SCANIA P250 B8X2
PLACA: FHL-7126



ITEM 036 - SEMI-REBOQUE FURGÃO FACCHINI
PLACA: FHL-7257



ITEM 036 - SEMI-REBOQUE FURGÃO FACCHINI
PLACA: FHL-7257



ITEM 036 - SEMI-REBOQUE FURGÃO FACCHINI
PLACA: FHL-7257



ITEM 036 - SEMI-REBOQUE FURGÃO FACCHINI
PLACA: FHL-7257



ITEM 036 - SEMI-REBOQUE FURGÃO FACCHINI
PLACA: FHL-7257



ITEM 037 - BI-TRUCK SCANIA P250 B8X2
PLACA: FHL-7458



ITEM 037 - BI-TRUCK SCANIA P250 B8X2
PLACA: FHL-7458

Este documento é cópia do original, assinado digitalmente por RAFAEL VALERIO BRAGA MARTINS e Tribunal de Justiça do Estado de São Paulo, protocolado em 13/06/2023 às 21:27, sob o número WSCF033700202130. Para conferir o original, acesse o site <https://esaj.tjsp.jus.br/pastadigital/pg/abrirConferenciaDocumento.do>, informe o processo 1000701-23.2021.8.26.0539 e código D41877C.



ITEM 037 - BI-TRUCK SCANIA P250 B8X2
PLACA: FHL-7458



ITEM 037 - BI-TRUCK SCANIA P250 B8X2
PLACA: FHL-7458



ITEM 038 - BI-TRUCK SCANIA P250 B8X2
PLACA: FHL-7751



ITEM 038 - BI-TRUCK SCANIA P250 B8X2
PLACA: FHL-7751



ITEM 038 - BI-TRUCK SCANIA P250 B8X2
PLACA: FHL-7751



ITEM 039 - AUTOMÓVEL CHEVROLET (GM) ONIX
PLACA: FPJ-1800



ITEM 039 - AUTOMÓVEL CHEVROLET (GM) ONIX
PLACA: FPJ-1800



ITEM 039 - AUTOMÓVEL CHEVROLET (GM) ONIX
PLACA: FPJ-1800

Este documento é cópia do original, assinado digitalmente por RAFAEL VALERIO BRAGA MARTINS e Tribunal de Justiça do Estado de São Paulo, protocolado em 13/06/2023 às 21:27, sob o número WSCF23700202130. Para conferir o original, acesse o site <https://esaj.tjsp.jus.br/pastadigital/pg/abrirConferenciaDocumento.do>, informe o processo 1000701-23.2021.8.26.0539 e código D41877C.



ITEM 039 - AUTOMÓVEL CHEVROLET (GM) ONIX
PLACA: FPJ-1800



ITEM 039 - AUTOMÓVEL CHEVROLET (GM) ONIX
PLACA: FPJ-1800



ITEM 040 - CAMINHÃO TOCO VOLKSWAGEM 19-330 CTC
PLACA: FSP-2520



ITEM 040 - CAMINHÃO TOCO VOLKSWAGEM 19-330 CTC
PLACA: FSP-2520

Este documento é cópia do original, assinado digitalmente por RAFAEL VALERIO BRAGA MARTINS e Tribunal de Justiça do Estado de São Paulo, protocolado em 13/06/2023 às 21:27, sob o número WSCF 33700202130. Para conferir o original, acesse o site <https://esaj.tjsp.jus.br/pastadigital/pg/abrirConferenciaDocumento.do>, informe o processo 1000101-23.2021.8.26.0539 e código D41877C.



ITEM 040 - CAMINHÃO TOCO VOLKSWAGEM 19-330 CTC
PLACA: FSP-2520



ITEM 040 - CAMINHÃO TOCO VOLKSWAGEM 19-330 CTC
PLACA: FSP-2520



ITEM 040 - CAMINHÃO TOCO VOLKSWAGEM 19-330 CTC
PLACA: FSP-2520



ITEM 041 - CAMINHÃO TRUCK VOLKSWAGEM 25-420 CTC
PLACA: FXI-4988



ITEM 041 - CAMINHÃO TRUCK VOLKSWAGEM 25-420 CTC
PLACA: FXI-4988



ITEM 041 - CAMINHÃO TRUCK VOLKSWAGEM 25-420 CTC
PLACA: FXI-4988



ITEM 042 - CAMINHÃO TOCO VOLKSWAGEM 19-330 CTC
PLACA: FXR-0890



ITEM 042 - CAMINHÃO TOCO VOLKSWAGEM 19-330 CTC
PLACA: FXR-0890

Este documento é cópia do original, assinado digitalmente por RAFAEL VALERIO BRAGA MARTINS e Tribunal de Justiça do Estado de São Paulo, protocolado em 13/06/2023 às 21:27, sob o número WSCF033700202130. Para conferir o original, acesse o site <https://esaj.tjsp.jus.br/pastadigital/pg/abrirConferenciaDocumento.do>, informe o processo 1000101-23.2021.8.26.0539 e código D41877C.



ITEM 042 - CAMINHÃO TOCO VOLKSWAGEM 19-330 CTC
PLACA: FXR-0890



ITEM 042 - CAMINHÃO TOCO VOLKSWAGEM 19-330 CTC
PLACA: FXR-0890



ITEM 042 - CAMINHÃO TOCO VOLKSWAGEM 19-330 CTC
PLACA: FXR-0890



ITEM 043 - CAMINHÃO TOCO VOLKSWAGEM 19-330 CTC
PLACA: FXT-3280



ITEM 043 - CAMINHÃO TOCO VOLKSWAGEM 19-330 CTC
PLACA: FXT-3280



ITEM 043 - CAMINHÃO TOCO VOLKSWAGEM 19-330 CTC
PLACA: FXT-3280



ITEM 044 - CAMINHÃO TRUCK VOLKSWAGEM 25-390 CTC
PLACA: FYL-7560



ITEM 044 - CAMINHÃO TRUCK VOLKSWAGEM 25-390 CTC
PLACA: FYL-7560



ITEM 044 - CAMINHÃO TRUCK VOLKSWAGEM 25-390 CTC
PLACA: FYL-7560



ITEM 045 - SEMI-REBOQUE FURGÃO FACCHINI
PLACA: GFO-3269



ITEM 045 - SEMI-REBOQUE FURGÃO FACCHINI
 PLACA: GFO-3269



ITEM 045 - SEMI-REBOQUE FURGÃO FACCHINI
 PLACA: GFO-3269

Este documento é cópia do original, assinado digitalmente por RAFAEL VALERIO BRAGA MARTINS e Tribunal de Justiça do Estado de São Paulo, protocolado em 13/06/2023 às 21:27, sob o número WSCF033700202130. Para conferir o original, acesse o site <https://esaj.tjsp.jus.br/pastadigital/pg/abrirConferenciaDocumento.do>, informe o processo 1000101-23.2021.8.26.0539 e código D41877C.



ITEM 045 - SEMI-REBOQUE FURGÃO FACCHINI
PLACA: GFO-3269



ITEM 046 - CAMINHÃO TRUCK VOLKSWAGEM 23.210 MOTOR CUMMINS
PLACA: DFI-3C92



ITEM 046 - CAMINHÃO TRUCK VOLKSWAGEM 23.210 MOTOR CUMMINS
PLACA: DFI-3C92



ITEM 046 - CAMINHÃO TRUCK VOLKSWAGEM 23.210 MOTOR CUMMINS
PLACA: DFI-3C92



ITEM 046 - CAMINHÃO TRUCK VOLKSWAGEM 23.210 MOTOR CUMMINS
PLACA: DFI-3C92



ITEM 047 - MOTO SUNDOWN WEB 100
PLACA: DLT-3922



ITEM 047 - MOTO SUNDOWN WEB 100
PLACA: DLT-3922



ITEM 047 - MOTO SUNDOWN WEB 100
PLACA: DLT-3922



ITEM 048 - CAMINHÃO TRUCK SCANIA P 360 A6X2
PLACA: FHL-7004



ITEM 048 - CAMINHÃO TRUCK SCANIA P 360 A6X2
PLACA: FHL-7004



ITEM 048 - CAMINHÃO TRUCK SCANIA P 360 A6X2
PLACA: FHL-7004



ITEM 048 - CAMINHÃO TRUCK SCANIA P 360 A6X2
PLACA: FHL-7004